

Kerntaak3 - productie

in Productie plaatsen

Test het in productie nemen van een voorbeeld site, **voor** je examen.

Nu kan ik je nog helpen, tijdens jouw examen niet meer.

Test het liefst een kleine PHP app die een of een paar regels uit jouw database haalt. Op die manier weet je dat jouw database werkt, en hoe je die moet verbinden met jouw code.

Hieronder wordt beschreven hoe je kunt aanloggen op de productieserver en hoe je files kunt over kopiëren.

Wachtwoord

Log in op examen.student.ovh en noteer jouw wachtwoord dat onderaan de pagina staat.

Nieuw Gesprek aanvrc

Kies Gesprek

Please select

Opmerking

Cancel Vraag aan

Neom-29-traan

© ROCvA 2021

Jouw userid is jouw studentnummer met een u ervoor.

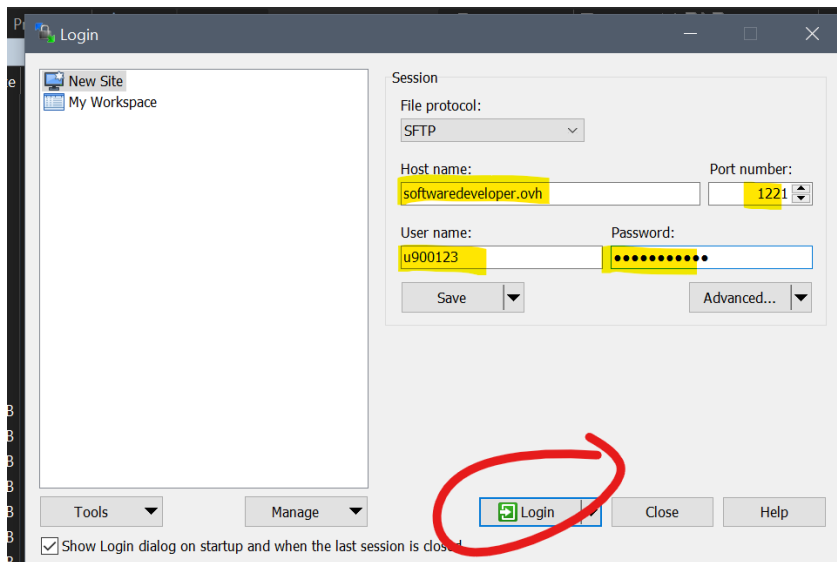
Bijvoorbeeld u3001206

Je hebt nu een userid en een wachtwoord en dat heb je nodig om jouw site live te zetten.

SFTP (of ssh)

Je kunt met ssh (rsync) of met sftp files op de server zetten.

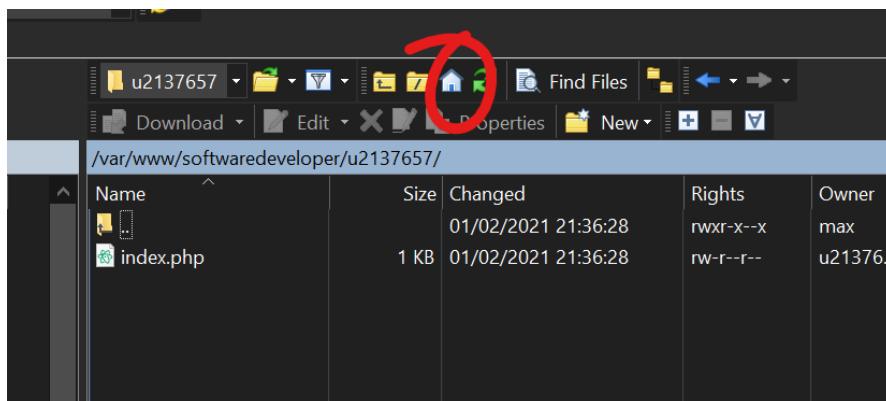
Ik zal het gebruik van sftp met WinSCP (<https://winscp.net/eng/download.php>) uitleggen.



Vul de volgende velden in:

- Host name: softwaredeveloper.ovh
- Port nummer: 1221
- User name: <jouw user naam>, dus een u gevolgd door jouw studentenummer
- Jou wachtwoord

Druk op login



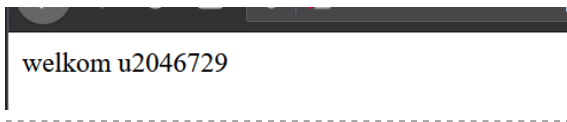
Hier kun je jouw website (files) uploaden. Als je de weg kwijt bent kun je altijd naar deze folder terugkeren door op het home knopje te drukken.

Jouw website staat op:

<usernaam>.softwaredeveloper.ovh.

bijvoorbeeld

De index.hp in de ww directory laat jouw standaard website zien, bijvoorbeeld:



Plaats nu met WinSCP jouw website in de(ze) productieomgeving.

Database

De database kun je benaderen via <http://www.softwaredeveloper.ovh/phpmyadmin/>

Jouw user naam en password zijn hetzelfde als om in te loggen op de server met SFTP.

Via een database import kun je jouw database installeren.

Als je aanlogt met phpmyadmin dan is er een lege database aangemaakt. Deze database staat op dezelfde server als jouw (php) code. Je kunt dus localhost of 127.0.0.1 als server naam gebruiken. Je moet wel jouw database naam en login wijzigen.

Voorbeeld filmpje applicatie in productieomgeving plaatsen

https://www.youtube.com/embed/F_Avy_rFKqM

In dit filmpje worden de volgende stappen voorgedaan:

1. Ga naar <https://www.tutorialrepublic.com/php-tutorial/php-mysql-crud-application.php>
2. Maak een nieuwe file config.php en kopieer de inhoud van de config van de website naar deze file.
3. Maak een nieuwe file test.php en kopieer de inhoud van de landing page van de website naar deze file.
4. Maak een test database (naam *test*).
5. Maak één tabel, *employee* in de database (de tabel definitie staat ook op de website).
6. Vul de database met een paar regels (records), bedenk zelf wat waardes.
7. Als het goed is heb je nu een applicatie lokaal op je laptop, controleer of die werkt.
8. Pas de config aan aan de productieomgeving.
9. Plaats de twee files (config.php en test.php) naar productie.

10. Maak een database export en importeer die export in je productie database.
11. Controleer of jouw applicatie in productie werkt.

Links naar lessen

Les 1

<https://web.microsoftstream.com/video/def8f57c-2169-4e05-a2af-51510f17d907>

<https://web.microsoftstream.com/video/65767b6e-c932-4db7-aa51-ad806c09bc6f>

Les 2

<https://web.microsoftstream.com/video/c85a9024-5f01-4a8a-ad5a-8b5b84d18306>

<https://web.microsoftstream.com/video/e278bd8b-7638-4c50-9ab6-598afab030e0>

Revision #19

Created 1 February 2021 20:56:16 by Max

Updated 10 June 2021 11:56:36 by Max